

## TERMINE

**Modul 1:** 07. – 09. Oktober 2022

**Modul 2:** 24. – 26. Februar 2023

jeweils Freitag und Samstag 9:00 – 17:00 Uhr, Sonntag 09:00 – 16:00 Uhr

## KOSTEN / PERSON

€ 1.500,- (zzgl. Verpflegung und ggfs. Nächtigung)

## WEITERE ANGEBOTE MIT JOHANNES B. SCHMIDT:

### Scham und Intimität

Erkennen und Umgang mit internalisierter toxischer Scham und Selbstablehnung  
15. – 17. Juli 2022

### Unberührbares Berühren

Ein „Gut-tu-Seminar“ zur (Trauma-) Heilung von Unerlöstem  
29. – 31. Juli 2022

## PERSÖNLICHE AUSKÜNFTE

bei Joseph Badegruber, +43 (0)676/84 13 14 832

## SCHRIFTLICHE ANMELDUNG

bitte an [office@breitenstein.or.at](mailto:office@breitenstein.or.at)  
oder mittels Kursanmeldung auf der Website  
[www.breitenstein.or.at](http://www.breitenstein.or.at)



Das Bildungshaus Breitenstein bietet allen suchenden Menschen ein heilsames Umfeld für persönliche Weiterentwicklung.

## Bildungshaus Breitenstein

Am Breitenstein 9-11 | A-4202 Kirchschlag/Linz  
Tel: 072 15 / 38 106 | [www.breitenstein.or.at](http://www.breitenstein.or.at)

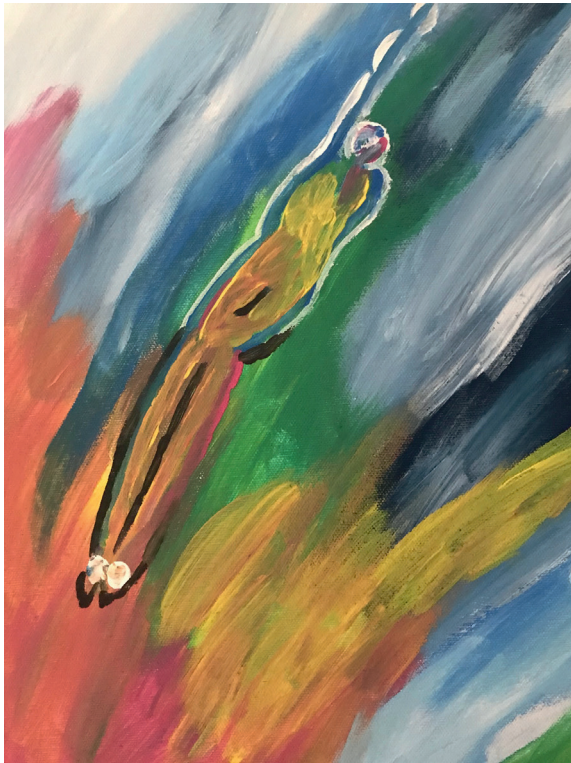
# DAS DISSOZIIEREN INTEGRIEREN I & II

Dissoziation verstehen – der fehlende Schlüssel  
zum Ganzsein, zur Lebendigkeit und eigener Kraft



BILDUNGSHAUS  
**BREITENSTEIN**





Dissoziation ist ein sensibles und schwieriges Gebiet. Es ist immateriell, subtil und doch sehr wirksam. Die Störung des inneren Erlebens und Zusammenhanges von Bewusstsein, Gedächtnis, Identität und Wahrnehmung kann subtil, unscheinbar oder auch massiv und lebenseinschränkend sein.

Ein Lebensstil entsteht, der gekennzeichnet ist durch extreme Formen von Regulationsversuchen. Von Aussen betrachtet ist das Verhalten oft unverständlich, uneinfühlbar oder übersensibel. Begegnung geht ins Leere. Beim Überdauern struktureller Dissoziation

werden die beteiligten Anteile automatisierter, unflexibel und eine integrierte, situationsübergreifende, stabile Persönlichkeits- und Ich-Erfahrung kann sich nicht einstellen.

Trotz dieser Schwierigkeiten müssen Therapeut\*innen Zugang zu dieser inneren Sonderwelt (oder Sonderabwesenheit) finden. Verschiedene Modelle helfen uns diese oft wenig greifbaren oder vernachlässigten inneren Wirklichkeiten von Menschen begreiflich zu machen und in ihrer Originalität zu verstehen.

In dieser Fortbildung werden wir uns ein Verständnis dissoziativer Daseinssituationen erarbeiten. Wir werden beginnen uns vertraut zu machen mit Unvertrautem. Wir werden uns vorwagen in die oft sublimen und subtilen Welt unkartierter Innen- und Aussenräume, bis sich die Innenwelten und Erfahrungen integrieren können zu einer Ganzheitserfahrung, die uns leben lässt.

Der Fokus dieser Seminarreihe liegt auf der Behandlungspraxis. Supervisionsanliegen können je nach Zeitaufwand in begrenztem Umfang mit berücksichtigt werden.

### **Zielgruppe:**

Therapeuten und Menschen in sozialen Berufen, die auf effektives Verständnis und Begegnungswirksamkeit angewiesen sind. Es sollte erhebliche Selbsterfahrung, Erfahrung mit Klienten, sowie Traumaarbeit vorliegen. Kein Anfängerseminar.



### **JOHANNES BENEDIKT SCHMIDT**

Dr. Dipl. Psych., Weiterbildungen in Verhaltenstherapie, Hypnotherapie, Systemischer Familientherapie, Systemischer Supervision, körperorientierter Traumaarbeit und Kraniosakraler Biodynamik. Seit 1995 Tätigkeit in eigener Praxis und seit 2004 als Gründer und Leiter der Aptitude Academy. Internationale Seminar- und Lehr-tätigkeit. Als Psychotherapeut und Berater sagt man ihm nach, die Dinge auf den Punkt zu bringen.